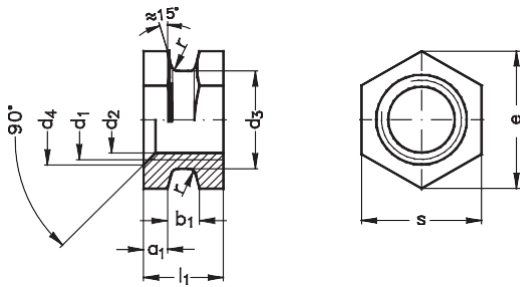


**DIN 16903 Norm 1974**

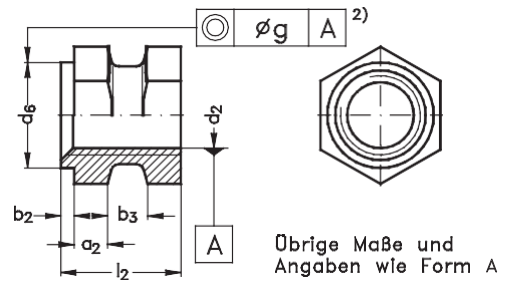
**Form A 6kt ohne Ansatz**

$l_1 \approx d_1$



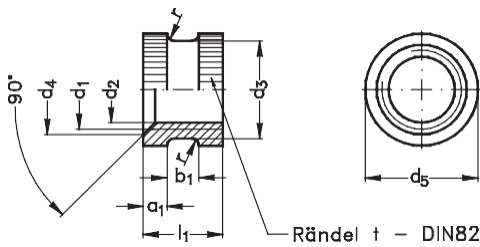
**Form c 6kt mit Ansatz**

$l_2 \approx 1,5 d_1$



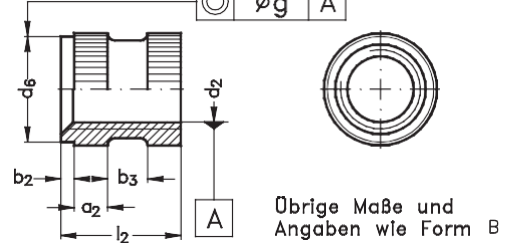
**Form b rund ohne Ansatz**

$l_1 \approx d_1$



**Form d rund mit Ansatz**

$l_2 \approx 1,5 d_1$



**standard-werkstoffe:**

2.0401	CuZn39Pb3	(Messing MS 58)	blank
1.0718/737	11SMnPb30/37+C	(Stahl 5 S)	blank
1.4305	X8CrNiS 18-9	(Stahl rostfrei)	blank

Andere Werkstoffe oder Oberflächen auf Anfrage

**bestellbeispiel:**

Gewindebuchse DIN 16903 aus Messing B - M 4

Gewindebuchsen Form	b, d		A, b, c, d						A, c		
	M 2	M 2,5	M 3	(M 3,5)	M 4	M 5	M 6	M 8	M 10	M 12	
<b>Gewinde <math>d_1</math> (6H)</b>											
$a_1$	0,8	0,9	0,9	1	1,2	1,6	1,8	2	3	3,5	
$a_2$	0,9	1	1,2	1,6	1,8	2	2,5	4	4	5	
$b_1$	0,8	0,8	1,2	1,4	1,4	1,8	2,4	4	4	5	
$b_2$	0,8	0,8	1	1	1	1	1	1	1	1	
$b_3$	0,8	1	1,2	1,4	1,4	2,5	3	4	6	7	
$d_2$ <b>H11</b>	1,6	2,05	2,5	2,9	3,3	4,2	5	6,8	8,5	10,3	
$d_3$ <b>h12</b>	3,2	3,4	3,8	4,5	5	6,4	7,4	10,4	13	17	
$d_4$	2,7	3	3,4	4	4,5	5,5	6,8	8,8	11	13	
$d_5$ <sup>1)</sup>	3,5	3,8	4,2	5	5,5	7	8	-	-	-	
$d_6$ <b>h11</b>	3,5	3,8	4,2	5	5,5	7	8	10	12,5	16	
$g$	0,1	0,1	0,1	0,1	0,1	0,1	0,16	0,16	0,2	0,2	
$l_1$ <b>h12</b>	2,3	2,6	3	3,5	4	5	6	8	10	12	
$l_2$ <b>h12</b>	3,5	4	4,5	5,5	6	7,5	9	12	15	18	
$r$	0,3	0,3	0,3	0,3	0,4	0,6	0,6	0,6	0,6	0,6	
$t$	0,5	0,5	0,5	0,5	0,5	0,6	0,6	-	-	-	
$s$	-	-	5	5,5	6	7	9	11	14	19	
$e$	-	-	5,8	6,35	6,9	8,1	10,4	12,7	16,2	21,9	

<sup>1)</sup>  $d_5$  = Durchmesser des Halbzeugs (vor dem Rändeln)

<sup>2)</sup> Koaxialitätstoleranz nach DIN ISO 1101

Maße in mm